



ANDAMIOS Y CIMBRAS MODULABLES

CATÁLOGO DE PRODUCTOS

¿QUIÉNES SOMOS?

Andamios y Cimbras Modulares ANCM es una empresa que tiene como misión participar en el suministro de proyectos de andamiaje que representen un cambio en beneficio de nuestra sociedad.

A través del uso de nuestros productos innovadores como son sistemas de apuntalamiento, torres de trabajo, escaleras, puntales, vigas y hamacas estamos convencidos que transformamos nuestro entorno de manera productiva y responsable.



TOBRES DE TRABAJO Y ESCALERAS

Contamos con variedad de torres de trabajo y escaleras de acceso en sistema multidireccional y tradicional.

VEN
TAS
JAS

- Fácil Montaje
- Equipo ligero
- Capaz de alcanzar alturas a más de 50m
- Permite el flujo de personal constante en ambos sentidos
- Área de descanso ideal para evitar accidentes



SISTEMA MULTIDIRECCIONAL

Sistema de Andamiaje certificado ante la UNE Comunidad Europea de Ingeniería y Normativa Americana OSHA. Contamos con Certificados de calidad y de proceso.

El **sistema de Roseta** más versátil y de fácil uso, diseñado para trabajar las formas geométricas y desafíos de ingeniería más complejos.

VEN
TAJAS

- Alta Capacidad de Carga
- Capaz de trabajar cualquier geometría
- Acero galvanizado en caliente a más de 80 micras
- Sistema de Armado rápido y sencillo
- Ahorros en mano de obra



SISTEMA DE APUNTALAMIENTO MARCO & CRUCETA

Sistema de Andamiaje práctico y de alta resistencia, ideal para trabajar en combinación con vigas de carga o polines. Sistema ideal para losas ligeras y peraltes pronunciados.

- Sistema de Alta resistencia
- Sistema de fácil manejo
- Equipo galvanizado anticorrosivo
- Equipo certificado
- Compatible con gran variedad de vigas

VEN
TAS
JAS



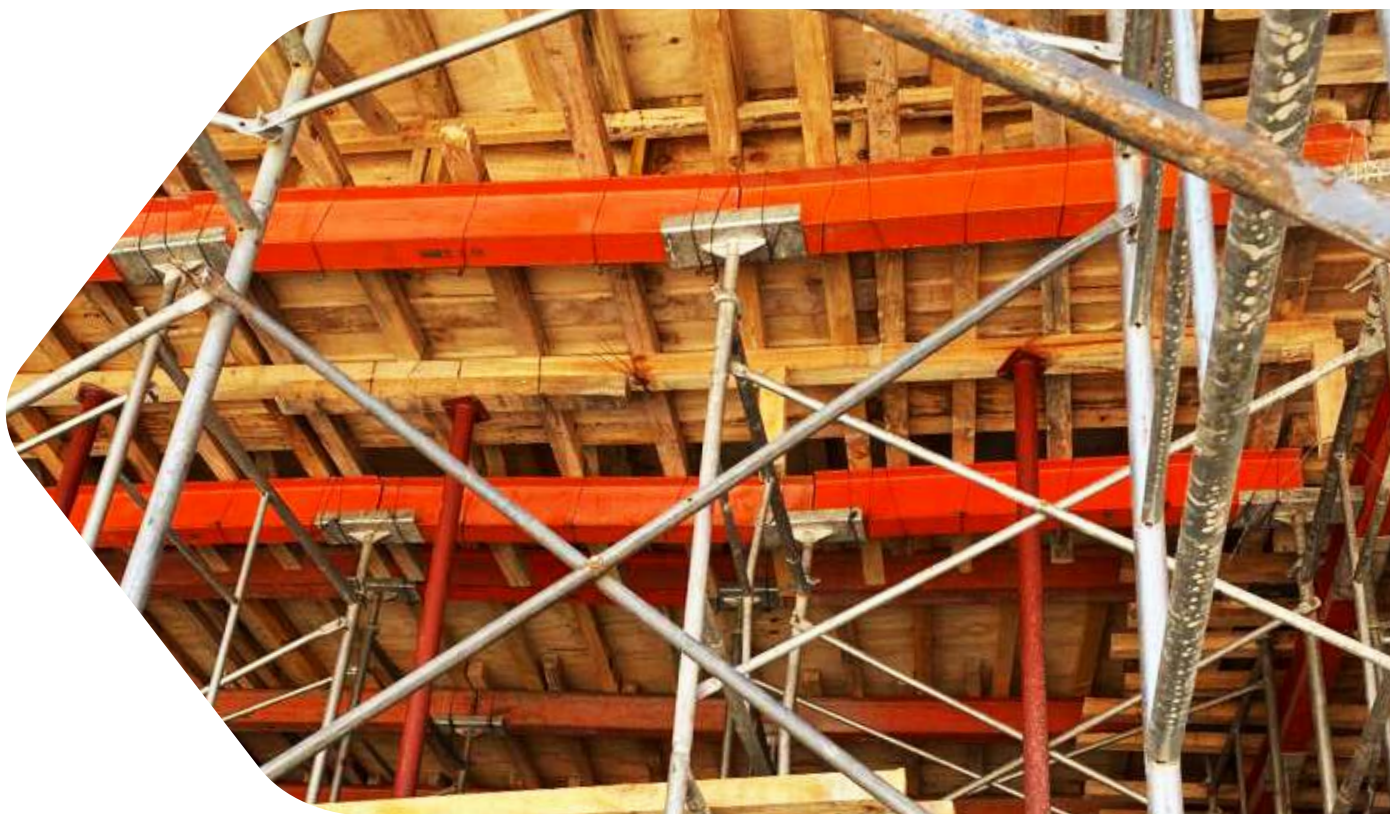
VIGAS VIGAS

Contamos con variedad de vigas ideales para trabajos de carga, madera, acero y aluminio.

Vigas de Madera H20. Largos de 1.5m, 2.0m, 2.5m, 3.0m, 4.0m y 5.0m.

Vigas de acero Tipo I. Largos de 1.5m y 2.0m.

Vigas de Aluminio. Largos de 2.13m y 3.05m.



- Alta capacidad de carga
- Fácil acomodo
- Equipo Ligero
- Compatible con sistemas de Andamiaje

VEN TA JAS

PUNTALES

Nuestra línea de puntales esta compuesta por puntales de alta resistencia, puntales de carga de media y puntales ligeros.

Nuestros Puntales son extensibles y contamos con las siguientes medidas.

- 1.6 - 3.0m **Carga 1.5 y 3.0 Ton**
- 2.0 - 4.0m **Carga 1.5 y 2.2 Ton**
- 3.0 - 5.0m **Carga 2 Ton**
- 3.0 - 5.5m **Carga 3.5 Ton**

VEN TAS JAS

- Sistema ligero y practico
- Alta capacidad de carga
- Sistema versátil
- Sistema de altura regulable
- Ideal para todo tipo de losas



“TE
HACEMOS
SUBBIR”

ATENCIÓN A CLIENTES

VENTAS@ANDAMIOSMODULABLES.COM

TEL. (55) 7468 2137

WWW.ANDAMIOSMODULABLES.COM